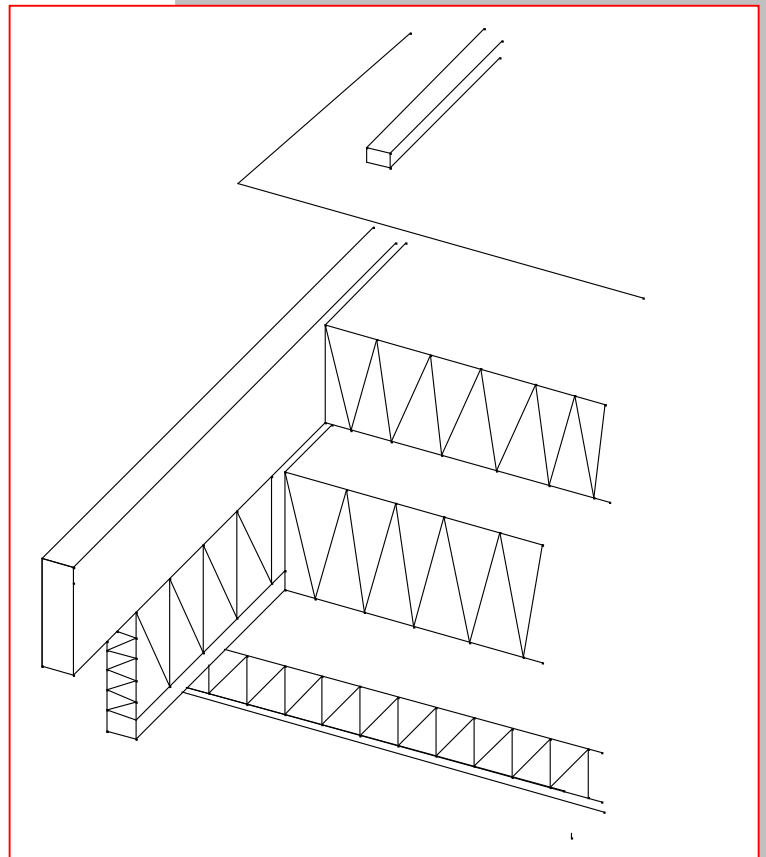


HALLERDACH[®] PASSIV

Referenzen



Sehr geehrter Leser,

Sie erhalten unsere Referenzliste zum System HALLERDACH® PASSIV.
Doch diese Referenzliste soll mehr sein als eine Ansammlung ausgeführter Objekte.

Diese Referenzliste soll Ihnen zeigen:

HALLERDACH® ist in Ihrer Nachbarschaft

Überall, von Aachen bis Aalen, von Rügen bis Rheinfelden, von Wangerooge bis Wasserburg sind bisher viele tausend Dächer mit HALLERDACH® realisiert.

HALLERDACH® PASSIV „passt“ ideal auf Ihr Haus

Ob steil oder flach, ob ALTBAU oder NEUBAU, am Großobjekt oder am kleinen Anbau, nach EnEV, als KfW 70 oder 55 oder am PASSIV- Haus - und besser.
Das System ist ebenso individuell und universell wie Ihre Planung und kombiniert jede Architektur ideal mit Spitzenergebnissen in Bauart, Dämmwert und Luftdichtheit im Weltrekord - Niveau

HALLERDACH® ist nicht neu

Unsere Systeme sind seit über 2 Jahrzehnten bundesweit eingesetzt mit bestem Erfolg. Neu ist aber die Bedeutung unserer Systeme für den energetisch hochwertigen Wohnbau. nach den aktuellen Standards und für die kommenden Anforderungen.

HALLERDACH® ist „nicht nur“ Dach

Mit HALLERDACH® PASSIV werden nicht ausschließlich Dächer, sondern ebenso effizient komplette HÄUSER realisiert mit Aussenwänden und Decken als vorgefertigte Bauteile. Zum „System“ gehören ebenso Planung, Beratung und Service.

Bitte beachten Sie die Zahl und Vielfalt der bisher realisierten Objekte mit HALLERDACH® PASSIV.

Jedoch nicht die Zahl oder die Größe der realisierten Objekte sind wichtig - wichtig ist allein das perfekte Ergebnis und die Zufriedenheit der zahllosen Bauherren und Bewohner.

Darauf sind wir stolz.

Gerne möchten wir Sie ebenso unterstützen mit unserem besten Dachsystem für Ihr bestes Bauergebnis.

Bitte teilen Sie uns Ihre Fragen und Wünsche mit.

D. Haller

Geschäftsführer
HALLER WÄRMESCHUTZ GmbH

Referenzen HALLERDACH® PASSIV,

Stand Dez. 2009

PLZ	Ort	Objekt
01217	Dresden	EFH Käßler
04827	Machern	VIVANT- Musterhaus Machern
07629	St. Gangloff	Langheinrich
09399	Niederwürschnitz	EFH Marcel Wolters
12307	Berlin	PASSIV-Haus Bureau
14476	Neu-Fahrland	PASSIV-Haus BANDERAS
14797	Kloster Lehnin	PASSIV-Haus Sebralla Taufmann
14974	Thyrow	PASSIV-HAUS Hasener
16540	Hohen Neuendorf	PASSIV-HAUS Czaplinski
16761	Henningsdorf	Henningsdorf
16831	Rheinsberg	ZweiFamPassiv-Haus
16831	Rheinsberg	3 PASSIV -RH, Kunow
21039	Escheburg	PASSIV-Eigenheim Kempster
21147	Hamburg	PASSIV-EFH Anders
21465	Reinbek - Ohe	EF-PASSIVHAUS Kalek
21521	Wohltorf	PASSIV-Haus J.Höhn und G.Veber
23714	Malkwitz	PASSIV-HAUS Malkwitz
24626	Groß-Kummerfeld	PASSIV-HAUS Tramontin / Ramm
25524	Itzehoe	EF - PASSIV-Haus Puls
27324	Eystrup	Passiv-Haus Runge
27624	Drangstedt	PASSIV-HAUS Zahab

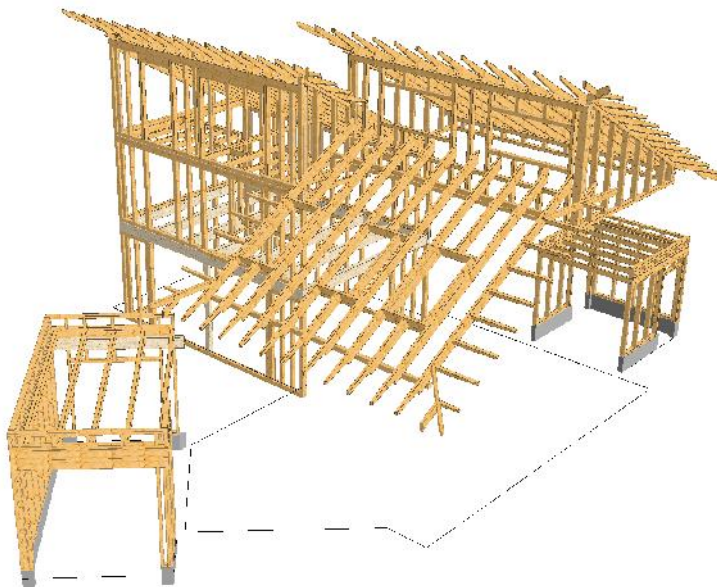


27624 Drangstedt
PASSIV-HAUS,
HALLERDACH® PASSIV

Besonderheit:
DACH und WÄNDE
Im System
U-Wert 0,06W/m²K
ab Werk montagefertig vorgefertigt.

30519	Hannover-Seelhorst	DHH Schäfer Lorenz
31319	Sehnde	EFH-PASSIV-Haus Theobald
32649	Dörentrup-Humfeld	PASSIV Haus Frömmelt
33312	Lübbecke 1	Einfamilienhaus Miller
33729	Bielefeld	PASSIVHAUS Lichey
34125	Kassel	PASSIV-Haus Medved
34266	Niestetal	KfW 40-Haus Werner
36124	Eichenzell - Lütter	EF-PASSIV-Haus Kamm
38448	Wolfsburg	Einfamilienhaus Feustel-Kielmann
39638	Gardelegen	KfW 40--Haus , Grothe
41516	Grevenbroich	EFH-PASSIV Haus Hosmann
42555	Velbert	PASSIV-Haus Heufken
42855	Remscheid	Passiv-Haus Koonen

PLZ	Ort	Objekt
42855	Remscheid	Passiv-Haus Koonen II
44267	Dortmund	PASSIV-HAUS Yacoub
45525	Hattingen	EFH Haus Glamsch in Hattingen
46395	Bocholt -	PASSIV-Haus Stockhausen
47919	Tönisforst	NE_Haus Kriegel
48163	Münster	Passiv-Haus Cavelius
48431	Rheine	PASSIV-Haus Paege, Rheine
48531	Nordhorn	PASSIV-Haus Rasch, Nordhorn
48565	(Burg-)Steinfurt	PASSIV-Haus Kamienski
51145	Köln - Porz	KfW 40 Haus Wittke
51375	Leverkusen	7 MFH Leverkusen -Schlebusch



51503 Rösrath
2 PASSIV-EFH
HALLERDACH PASSIV

Besonderheit:
DACH, AUßENWÄNDE
und FASSADENSYSTEM
im System HALLERDACH®
montagefertig ab Werk

Decken und Innenwände massiv.

51409	Bergisch	Gladbach EFH Klüwer
51429	Bergisch	Gladbach MFH Cordes
51503	Rösrath	2 PASSIV-EFH Schädlich / Finke
51503	Rösrath	PASSIV-Haus Quast
52076	Aachen	PASSIV-Haus Effey
53545	Linz am Rhein	2-Fam. Passivhaus
53773	Niederkassel - Lülldorf	PASSIV-HAUS Hardt, Köln
54411	Hermeskeil	PASSIV - Musterhaus
55129	Mainz	BV: Zimmermann, Mainz
55218	Ingelheim	PASSIV-Haus Dr. Wittrock
55270	Essenheim	PASSIV EFH Grimm, Essenheim
55270	Essenheim	PASSIV-HAUS Brückner / Uhlig
55278	Friesenheim	PASSIV-Haus Lindner
55283	Nierstein	PASSIV-Haus Rahn Nierstein
55411	Bingen am Rhein	PASSIV-Mansarddach
55571	Odernheim	PASSIV-Haus Dilling
55576	Spremlingen	Projekt 317 NEK
56077	Koblenz	PASSIV-Haus Goebel
56077	Koblenz	PASSIV-Haus Lai, Koblenz
56736	Kottenheim	EFH Köhler
58453	Witten	PASSIV-HAUS Stamm in Witten
58706	Menden	2-Fam-Haus Huckschlag, Menden
59939	Olsberg	EFH Jarosch
59964	Medebach	PASSIVHAUS GROSS, Medebach
60320	Frankfurt/Main	PASSIV-Haus Ranzmaier/Schiefermair

PLZ	Ort	Objekt
60437	Frankfurt	PASSIV-Haus Neissner / Elbert
60439	Frankfurt	PASSIV-HAUS Grün
61137	Schöneck	PASSIV-Haus Hiby
61389	Schmitten	PASSIV-HAUS Maurer
61440	Oberursel	Schön-Haus, BV: Brinkmann
61440	Oberursel	Schön-Haus, Schmidt
61440	Oberursel	BHG Petri/Hermes, Oberursel
61440	Oberursel	2 x RH Dr. Kern und Emmerich
63110	Rodgau-Jügesheim	PASSIV-HAUS Wurdinger-Gäckle
63225	Langen /Hessen	PASSIV-Haus Langenberg/Jaeger
63329	Egelsbach	Moreno /Schäffner
63486	Bruchköbel	PASSIV-Zeltdach Debus
63543	Neuberg	PASSIV-Haus Kloß
63636	Brachtal	PASSIV-HAUS Schierding
63688	Gedern	PASSIV-Haus Kämmerzell
63743	Aschaffenburg	PASSIV-Haus Schrey - Schildge
63743	Aschaffenburg-Obernau	PASSIV - EFH, Erdmann,Obernau
63743	Aschaffenburg-Obernau	PASSIV-HAUS Hartmann, Obernau
63840	Hausen	BV: POPP; 2 Fam -PASSIV-Haus
64291	Darmstadt	EF-PASSIV-HAUS Mehl
64297	Darmstadt	MFH, Ludwig - Quessel - Weg, Darmstadt
64342	Seeheim-Jugenheim	Doppelhaus , Haus 1, und Haus 2
64347	Griesheim	Schwebke / Tengitzki
64347	Griesheim	PASSIV-HAUS Dickert
64367	Mühltal	PASSIV- Doppelhaus Mühlthal Haus im Hof
64367	Mühltal-Trautheim	EFH Braun/Windeck, Trautheim,
64367	Mühltal	PH Bauer, Nieder-Beerbach
64395	Brensbach	Passiv- Haus Monyer



31319 Sehnde
PASSIV-Haus
HALLERDACH® PASSIV

- Besonderheit:**
DOPPEL- REKORD in Dämmwert und Luftdichtheit
- U-Wert 0,06
 - Luftdichtwert 0,10h⁻¹

Beide Werte sind in herkömmlicher Bauweise praktisch nicht zu erreichen.

HALLERDACH® PASSIV wurde vom Bauherrn in Eigenleistung montiert

64395	Wersau	PASSIV-Doppel -Haus Heinefette
64404	Bickenbach	PASSIV-Haus Diehl/ Saenger
64405	Fischbachtal	PASSIV- Haus Dörfel
64407	fränkisch Crumbach	Passiv- Haus Bein
64407	Fränkisch Crumbach	PASSIV-Haus Borth
64572	Worfelden	PASSIV-HAUS Langendorf
64625	Bensheim	EFH Klessen
64625	Bensheim	Aufstockung Giesche
64625	Bensheim/Wilmshausen	Aufstockung Fierenkothen
64646	Heppenheim	PASSIV-EFH Berg

PLZ	Ort	Objekt
64646	Heppenheim	PASSIV-Haus Fam. Althaus
64646	Heppenheim	GRUPPE 7- Heppenheim
64653	Lorsch	PASSIV-Haus Schweikart
64665	Alsbach	Hähnlein PASSIV-Haus JENNY
64668	Rimbach	PASSIV-HAUS Becker
64668	Zotzenbach	PASSIV-Haus Projekt 62
64668	Rimbach	PASSIV -EFH Schösser
64668	Rimbach	PR 50, Reihenhaus
64668	Rimbach	PASSIV-Haus Osterrod/Fernholz
64673	Zwingenberg	PASSIV-Haus Klamm
64673	Zwingenberg	PASSIV-Haus Volk
64673	Zwingenberg	PASSIV-Haus Kreuziger
64673	Zwingenberg	PASSIV-Haus GRUPPE 7
64678	Lindenfels	1 PASSIV-EFH Schütterle
64689	Grasellenbach	KFW-40- Haus Bauer
64689	Grasellenbach	PASSIV-Haus Eisenhauer
64732	Bad König	PASSIV-Haus WILLARED
64747	Breuberg	EFH Zumkeller
64853	Otzberg	Kath. Gemeindezentrum Otzberg
65354	Reinheim	PASSIV-HAUS Krämer
65399	Kiedrich	PASSIV-HAUS Eggert/Schmidt
65428	Rüsselsheim	80 RH PASSIV Wohnanlage



65428 Rüsselsheim
80 RH PASSIV- Wohnanlage
HALLERDACH® KOMBI „C“

Besonderheit
Wohnanlage in verschiedenen Haustypen.

Ausführung als Sondertyp
In U-Werte < 0,10W/m²K

65428	Rüsselsheim - Bauschheim	PASSIV-HAUS Sturm
65510	Idstein	PASSIV WHS Moritz / Bauer
65510	Hünstetten	PASSIV.-Haus Weber, Hünstetten
65522	Limburg	MFH, Limburg BA III
65604	Elz /Ww	PASSIV-Haus Wegner, Elz
65611	Niederbrechen	PASSIV-HAUS, Weton
65719	Hofheim	PASSIV - EFH, Stapel, Hofheim
66571	Eppelborn	PASSIV-Haus Graus,
66677	Losheim	PASSIV-Haus Kohr
66679	Britten	PASSIVHAUS Schwemmlin, Britten
66822	Hütschenhausen	Doppelhaus Hütschenhausen
66957	Vinningen	EFH Kessler
67071	Ludwigshafen	EFH Fehr
67098	Bad Dürkheim	EFH Hayes, Bad Dürkheim
67098	Bad Dürkheim	EFH BV: Freunsch
67098	Bad Dürkheim	Erweiterung und Anbau, Knauer Witte
67098	Bad Dürkheim	EF -PASSIVHAUS Berndl

PLZ	Ort	Objekt
67117	Limburgerhof	PASSIV - Wohnhaus Peschel
67167	Erpolzheim / Pfalz	PASSIV Haus Dr-Orth
67167	Erpolzheim	EFH Nitsch
67229	Gerolsheim	Weyer
67271	Kleinkarlbach	PASSIV-Haus Höll, Eigenbedarf
67280	Quirnheim	Doppelhaus Schott
67281	Kirchheim	PASSIV-Haus Kuss
67308	Lautersheim	ÖKO-PARK "Maeding, Mattern"
67308	Lautersheim	ÖKO-PARK "Maeding, Mattern"
67459	Böhl-Iggelheim	PASSIV-VILLA, König
67480	Edenkoben	EFH, Ehel. Prof. Dr. C. Renner
67483	Ilbesheim	PASSIV-Haus Dr. Schmidt
67551	Worms-Hochheim	PASSIV-Haus Wilson
67590	Monsheim / Kriegsheim	PASSIV-HAUS Korn
68239	Mannheim	7 WE Mannheim, Block B, Projekt 0105
68305	Mannheim	PASSIV-EFH Risch
68519	Viernheim	10 PASSIV-Häuser
68623	Lampertheim	PASSIV-Haus Plenert, Lampertheim
68623	Lampertheim	PASSIV-Haus Fischer
68623	Lampertheim	PASSIV-Haus Kaltenecker
68623	Lampertheim	EFH Steffan
68623	Lampertheim	EFH Greulich
68642	Bürstadt	EFH Selvanathan
68642	Bürstadt	PASSIV-Haus Hannig
68647	Biblis	PASSIV-HAUS Platz, Biblis
68794	Rheinhausen -Oberhausen	MFH Schmitteckert / Spohn
69118	Ziegelhausen	EF PASSIV-Haus Uhlmann / Mieskes
69124	Eppelheim	PASSIV-HAUS Heimpel



67459 Böhl-Iggelheim
 PASSIV-VILLA
 HALLERDACH® PASSIV

Besonderheit:
 Dach und Achteck-Turm
 in U-Wert 0,06 W/m²K

69231	Rauenberg	EFH Strecker
69256	Mauer	EFH Dederling/Theil, Mauer
69469	Weinheim	MFH Wohnen im Friedrichshof
69469	Weinheim	PASSIV - Doppelhaus Müller, Riehl
69469	Weinheim	PASSIV-Haus Eberhard Schmitt
69469	Weinheim	BV: Hilsheimer Hohensachsen
69483	Waldmichelbach	PASSIV-HAUS Holst
69483	Waldmichelbach	PASSIV-HAUS Weber
69488	Birkenau - Reisen	PASSIV-HAUS Klink
69493	Hirschberg	PASSIV-Haus Bitzel /Göhrig

PLZ	Ort	Objekt
69518	Unter-Abtsteinach	PASSIV-EF-Haus Hornauer
70183	Herrenberg	2 DHH Oberesingen
70183	Herrenberg	2 DHH Oberesingen
70565	Stuttgart	52 PASSIV-RH - Bilf+Berger
71034	Böblingen	Doppelhaus Dagersheim
71083	Herrenberg	2 -Fam-PASSIV - Haus RIESS
71032	Böblingen	2 DHH
71155	Altdorf	PASSIV-Haus Sautter
71384	Weinstadt	EFH Mannschreck
71554	Weissach im Tal	KfW-40-Haus Meyer
71723	Großbottwar	EMB, BV.Bleher, Großbottwar
72108	Rottenburg	PASSIV - EF-Wohnhaus in Seebronn
72127	Kusterdingen	EFH Erdt
72135	Dettenhausen	PASSIV-Gewerbeobjekt Mehl
72290	Loßburg	PASSIV-Haus, Henninger
72348	Rosenfeld	PASSIV-Haus, Senger
72622	Nürtingen	DH Klassen / Fröse
72667	Schlaitdorf	EF-PASSIV-HAUS Breining
73061	Ebersbach	EFH -PASSIV-HAUS Spahlinger
73230	Kirchheim	MFH Turmbergstr.
73326	Deggingen	Betreutes Wohnen
73466	Lauchheim	PASSIV-Haus Sekler in Lauchheim
73479	Ellwangen-Pfahlheim	PASSIV-EFH, Zieher
73486	Adelmannfelden	PASSIVHAUS Schmid, Stimpfach
73614	Schorndorf	Umbau, Anbau Bauer
73733	Esslingen Sulzgries	BV: Blanke, DHH mit Garage
73846	Laufach	PASSIV-HAUS Hermann, Andrej



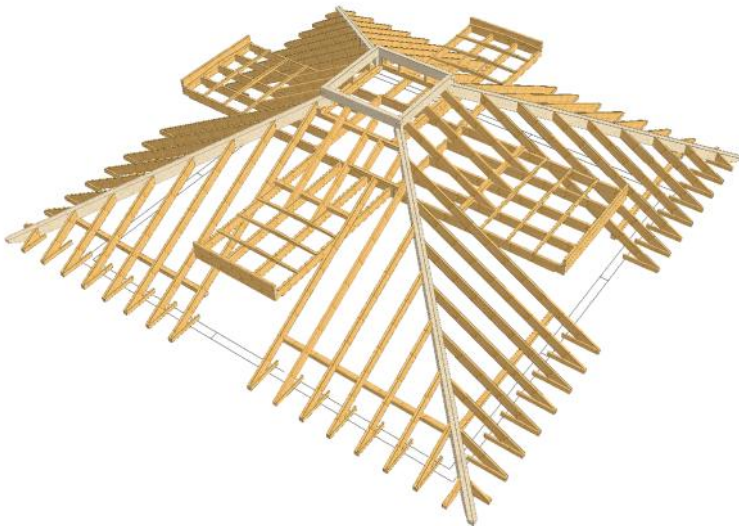
72290 Loßburg
 PASSIV-Haus
 HALLERDACH® PASSIV

Besonderheit:
 Eines der ersten PASSIV- Häuser
 mit HALLERDACH®-PASSIV

Architekt und Bauherr
 Henninger, Loßburg

74223	Flein	4 -FWH- in Flein, Onzainstr.
74226	Nordheim	Passivhaus Willy, Nordheim
74366	Kirchheim/Neckar	PASSIV-HAUS Fam Langer
74613	Öhringen	PASSIV-Musterhaus, K.B.
74613	Öhringen	EFH Dr. Füller
74635	Kupferzell	EFH Wieland
74653	Künzelsau	PASSIV-Haus Künzelsau
74931	Lobbach	EF-Haus Zeltdach, Dr. Lenz
75015	Bretten	PASSIV-Haus Zimmermann
75173	Pforzheim	PASSIV-Haus Pforzheim
75173	Pforzheim	MFH, Pforzheim, BA 1

PLZ	Ort	Objekt
75334	Straubenhardt-Conweiler	PASSIVHAUS Irion
75365	Calw	DH CALW-Stammheim
75365	Calw	DH CALW-Stammheim, Bauschert, Haus 5
75365	CALW -Stammheim	EFH Nagel/Aberle
76149	KA-Neureut	DH Lorenz / Spathelf
76149	KA-Neureut	6 RH Bocksbornweg
76189	Karlsruhe	10 PASSIV-RH, Mieter und Bauverein
76189	Karlsruhe	EFH Karlsruhe, Nill
76228	Karlsruhe	PASSIV-Haus Troschke
76297	Stutensee - Spöck	PASSIV-HAUS Kammerichs, Spöck
76297	Stutensee-Spöck	3-Fam-PASSIVHAUS, Vogel, Spöck
76437	Rastatt	PASSIV - EFH Schwall
76477	Elchesheim - Illingen	PASSIV-Haus Klein
76532	Baden-Baden	PASSIV-HAUS Maushard
76571	Gaggenau	PASSIV-Haus Walter
76669	Bad Schönborn	EFH Amann
76676	Graben - Neudorf	2 EFH Schmidt, Graben
76689	Karlsdorf-Neuthard	BV: Hildegard Schmid und Rolf Baumann
76694	Stutensee	EFH Krieger, Stutensee
76698	Ustadt-Weiher	PASSIV-Haus Scheib
76703	Kraichtal	9 PASSIV-Häuser
76709	Kronau	PASSIV-EFH Stellberger
76744	Schaidt	LIAHAUS, BECKER, Schaidt
76744	Schaidt	EFH Hundgeburth
76767	Hagenbach	EFH Weber, Hagenbach
76829	Landau	Drewniok-Heid
76829	Landau	EFH Wiesner/Königsberg
76829	Landau	Wollmesheim PASSIV-Haus Vetter



74931 Lobbach
 EF-Haus Zeltdach
 HALLERDACH® PASSIV

Besonderheit:
 Konstruktiv anspruchsvolle Dachform

U-Wert 0,10 W/m²K

Architekt
 Weigmann
 Gugenmusweg 12
 69121 Heidelberg
 c.weigmann(at) t-online.de

76835	Roschbach	PASSIV-Haus Schulze
76870	Kandel	Geschäftshaus i-bau
76870	Kandel	EFH Heinecke
76872	Steinweiler /Pfalz	EFH Patric Rück
77756	Hausach	PASSIV-Haus Datz, Hausach
77815	Bühl	3 PASSIV-RH Bühl
77815	Bühl - Moos	PASSIV-Haus Jerger / Wäldele
77866	Rheinau-Freistett	BHG.Naumann / Hauß

PLZ	Ort	Objekt
78549	Spaichingen	KfW-Haus Höhl
78554	Aldingen	PASSIV-Haus Grathwohl
78559	Gosheim	PASSIV-HAUS Schilling
78727	Oberndorf	PASSIV-EFH, RAFF
79211	Denzlingen	MFH Kastanienallee, Denzlingen
79331	Teningen Nimburg	PASSIV-EFH, Stiegeler
79353	Bahlingen	KfW - Haus Kirchhoff
79353	Bahlingen	PASSIV-HAUS Leonhardt
79585	Steinen	PASSIV-Haus Kastner, Steinen
79594	Inzlingen	PASSIV-HAUS, Sieren, Inzlingen
79639	Grenzach - Wyhlen	Passiv-Haus Berberig
79843	Löffingen Göschweiler	PASSIV-Haus Herrmann, Göschweiler
80939	München	PASSIV-EFH, Umbau Wenzel
81476	München	PASSIV-Haus Wolff, Umbau
83317	Teisendorf	PASSIV-Haus Gasser
85232	Unterbachern	EFH Heidgrüger, Unterbachern
85452	Moosinning	PASSIV-Haus Bauer /Kressirer
85570	Markt Schwaben	PASSIV-Haus Michaela Huber
86447	Aindling	PASSIV-Haus Lechelmayr
87600	Kaufbeuren	PASSIV-Haus Meyer
88662	Überlingen	Anbau Zimmermann
89073	Ulm	PASSIV - RH, Ulm- Eselsberg
89079	Ulm	9 PASSIV RH, Ulm-Eselsberg U 0,06
89134	Blaustein	Sautter
90766	Fürth	EFH - PASSIV-HAUS
91074	Hauptendorf	10 DHH in Hauptendorf
91077	Neunkirchen	PASSIV-HAUS Kölz/Blasche
91083	Baiersdorf	EFH Rüttinger
91315	Höchstadt	PASSIV-HAUS Egloffstein
93309	Kelheim-Gundeshausen	PH Noy -Britten
94154	Weiding	PASSIV-HAUS Muckenthaler
95466	Weidenberg	3 PASSIV-RH Musterhauszentrum

...möchten wir Ihnen mitteilen, dass Ihr sehr ausgeklügeltes System einwandfrei gepasst hat und wir mit dem Ergebnis und der Qualität sehr zufrieden sind. Wir können Sie durchaus weiterempfehlen.

Auszug aus einem Kundenbrief

97440	Werneck	Passiv-Einfamilienhaus
97440	Werneck	PASSIVHAUS Mayr, Egenhausen
97440	Werneck-	PASSIV-Haus Pfister
97753	Karlstadt	EF-PASSIV-Haus Jachnik
99089	Erfurt	PASSIV-Haus Neujahr
A	Wien	EFH Hennig
A	Wien	Wohn/Geschäftshaus
CH	Le Bouveret	Aufstockung Wände und Dach
L	Mersch	2- Fam -PASSIV-Haus Meylender/Irrthum

Hier soll die Referenzliste nicht enden.....

Gerne möchten wir auch Sie als zufriedenen Kunden gewinnen.

Bitte verwenden Sie einfach die nächste Seite, z.B. als Kopie an Fax. 0 72 51 / 8 42 68:

oder

schreiben Sie uns eine e-mail info@hallerdach.de

oder rufen Sie an, wir rufen gerne zurück. **Tel 0 72 51 / 8 35 66**

Anfrage / Antwort

Absender:

Name / Firma:

Abteilung:

Ansprechpartner:.....

PF / Straße:

PLZ / Ort:/

Tel, Fax:/.....

e-mail:.....

Ich bin / wir sind:

Bauherr () privat () gewerblich

Planer () Architekt () Bauleiter

Fachingenieur () Baustatik () Bauphysik

Handwerker () Zimmerer / Dachdecker () Ausbau

Interesse: () Allgemein () konkretes Bauvorhaben:.....

System: () COMPACT () PASSIV () ONTOP () NE-WAND () DEKO-DÄMM

Pläne 1:100 fügen ich / wir bei für ein kostenloses und unverbindliches Angebot.

Fragen, Notizen:

.....

.....

.....

.....

.....

.....

.....

.....

.....

.....

HALLER Wärmeschutz GmbH, Rheinstr.23, 76694 Forst
Tel: 0 72 51 / 8 35 66 Fax: 0 72 51 / 8 42 68
e-mail: info@hallerdach.de http: www.hallerdach.de